



**REMAR
ESPAÑA**



Por amor al prójimo... Como DIOS manda

Con España en el corazón

www.ongremar.es



REMAR
ESPAÑA

REMAR ESPAÑA
Copyright © Remar España
info@remar.org
www.remar.org
(+34) 902 444 117



índice

Carta del Presidente

Datos de la entidad

Introducción

· **Qué es REMAR**

Impacto de REMAR en España desde 1982

Programas de actuación social en España

· Servicios sociales que ofrece la asociación

· Capacitación y formación profesional

Fuentes de financiación

Envío de contenedores de ayuda humanitaria

Organización de la ONGD en España

Apoyo a proyectos de desarrollo en el tercer mundo

Programa de Apadrinamiento de Niños

Campañas de sensibilización

· Promoción de la obra social en el Tercer Mundo y voluntariado social

· Comunicación y sensibilización

· Congreso Internacional Anual

· Publicaciones

Prisiones

Nuestras cuentas claras

Auditoria

Desarrollo Internacional

Carta del Presidente



Siempre al servicio
de Dios y vuestro.

Miguel Díez

Presidente Fundador de Remar
ONGD Internacional

Estimados amigos de REMAR:

Con tristeza, por una parte, al ver cómo se están cumpliendo los avisos bíblicos, del quebrantamiento mundial, por el crack económico y las guerras que se hacen crónicas y las nuevas que se anuncian, que manifiestan la justicia divina, pues está escrito, en Proverbios 11:24:

“Hay quienes retienen más de lo que es debido y vienen a pobreza”.

Nos vemos conmovidos ante la multiplicación de parados y de personas abocadas a la pobreza, produciéndonos, por una parte, ira santa, con rechazo a la insaciable codicia de los poderosos del mundo que, sin escrúpulos de ningún tipo, causan una cruel injusticia social y, por otra, una profunda compasión por aquellos que sufren las consecuencias de esta barbarie egoísta, impulsándonos, con mayor denuedo, para solidarizarnos en sus necesidades y sufrimientos, llevándonos a disfrutar de inmenso gozo al comprobar que Dios nos ha provisto, y nos provee, con gran abundancia, para dar de comer a muchos más miles de personas que el año anterior, además de recibir en nuestros hogares, a muchas familias españolas, que han quedado literalmente en la calle, comprobando la ley espiritual infalible expresada en 2ª Corintios 9:6:

“El que siembra generosamente, también generosamente segará.”

Por la gracia del Señor, hemos visto cómo se han afianzado nuestros obreros, adquiriendo sabiduría y dominio propio, demostrando un alto nivel de madurez, lo cual ha dado un hermoso testimonio a todos los estratos sociales, en los 70 países donde estamos manifestando el reino de Dios y su justicia. Como consecuencia de ello, hemos recibido un gran número de reconocimientos, donaciones, cesiones y apoyos diversos, tanto de empresas como de diferentes instituciones gubernamentales, a los cuales doy mi gratitud, de todo corazón, pidiendo a nuestro Padre celestial que les bendiga abundantemente.

Ante las convulsiones sociales, que se multiplican en todo el mundo, estamos seguros que tendremos la necesidad de redoblar nuestros esfuerzos, en oración y trabajo, para poder socorrer a muchísimos débiles que no pueden sobrevivir en este mundo de feroz competencia y quedan desamparados, por lo cual esperamos seguir contando con tu valiosa colaboración.

Nuestra auditoría pública, que testifica de la limpieza de gestión de Remar, está siempre a vuestra disposición.

Con verdadero cariño, me pongo gozoso a vuestro servicio.

Datos de la entidad

Nombre: REMAR España (REHABILITACIÓN DE MARGINADOS).

CIF: G-79508701

Domicilio: Carretera Ajalvir a Daganzo, km 1.700, 28864, Madrid.

Tlf: 902 444 117

Fax: 91 887 44 47

e-mail: info@remar.org

Web: www.remar.org

Estructura de REMAR

La distribución geográfica de REMAR España es consecuencia del desarrollo que en sus 34 años de existencia ha ido consolidando, tras su expansión en sus primeros años de existencia.

Así nos encontramos ocupando todo el territorio nacional menos las provincias de Cuenca, Gerona y Teruel y la ciudad autónoma de Melilla.

Los centros están organizados por Direcciones Provinciales y las provincias distribuidas en nueve diferentes zonas que son coordinadas por un Director de Zona:

Andalucía; Canarias; Castilla y León; Castilla La Mancha; Cataluña y Baleares; Galicia; Levante; Madrid y Norte.

La Junta directiva actual, fue elegida en Asamblea General Extraordinaria celebrada el día doce de diciembre de 2014 y está formada por:

PRESIDENTE: Juan Miguel Díez Álvarez, DNI nº 9.637.929-D, con domicilio en Alcalá de Henares (Madrid). Pastor Evangélico, Empresario, Escritor y Productor de Radio y Tv y Director de la obra social internacional.

VICEPRESIDENTE: Francisco Javier Jiménez Sanz, D.N.I. 50.705.392-Y, con domicilio en Alcalá de Guadaíra (Sevilla). Pastor Evangélico, Empresario y Director de la obra social en Andalucía.

SECRETARIO: Ramón M^a Ubillos Salaberría, D.N.I. 15.936.533-V, con domicilio en Paracuellos de Jarama (Madrid). Pastor Evangélico y Director Administrativo de la obra social nacional e internacional.

TESORERO: Benito Chicharro Sánchez, D.N.I. 50.043.227-B, con domicilio en San Esteve de Ses Rovires (Barcelona). Pastor Evangélico, Empresario y Director de la obra social en Baleares y Cataluña y Supervisor de la Obra Social en Oriente Medio.

CONTADOR: Gorka Andino Querejazu, D.N.I. 44.677.533-X, con domicilio en Torrejón del Rey (Guadalajara). Pastor Evangélico, Empresario, Director de la obra social en Canarias y del equipo contable de la Asociación.

VOCAL: M^a Carmen Jiménez Sanz, D.N.I. 1.476.520-N, con domicilio en Alcalá de Henares (Madrid). Productora de Tv y asesora de obra social internacional.

Introducción

QUÉ ES REMAR

Somos la ONG REMAR INTERNACIONAL CRISTIANA para la ayuda, promoción y desarrollo de personas marginadas, dedicada desde hace más de 30 años a la lucha contra la injusticia, la adicción a las drogas, el hambre, la deficiente nutrición, la miseria, la enfermedad, el subdesarrollo, el analfabetismo, el maltrato infantil, la falta de instrucción y las causas que lo provocan, el abandono, la violencia y la delincuencia. Trabajamos ya en 70 países gracias a la ayuda de Dios y al apoyo de miles de colaboradores voluntarios que dedican sus vidas al servicio de otros. REMAR comienza su labor en España en 1982, afianzándose dentro de la sociedad española, dando respuestas coherentes a muchos colectivos marginales a través de Programas de actuación social.



En tiempos de crisis en los que la marginalidad avanza, en REMAR se ha apostado, como siempre, POR LA VIDA.



Impacto de REMAR en España desde 1982

MÁS DE **2 MILLONES Y MEDIO** DE BENEFICIADOS Y ATENDIDOS EN TODOS SUS SERVICIOS

MÁS DE **200.000 DROGODEPENDIENTES** HAN SIDO ATENDIDOS PARA SU REHABILITACIÓN Y REINSERCIÓN EN LA SOCIEDAD

MÁS DE **1.500 ADOLESCENTES** HAN SIDO CAPACITADOS EN TALLERES DE FORMACIÓN PROFESIONAL

MÁS DE **25.000 NIÑOS** HAN SIDO ATENDIDOS Y SOCORRIDOS DE SITUACIONES EXTREMAS

MÁS DE **4 MILLONES Y MEDIO** DE BOLSAS SOLIDARIAS REPARTIDAS A FAMILIAS SIN RECURSOS

MÁS DE **15.000 PRESOS** ACOMPAÑADOS EN SU ENCIERRO

MÁS DE **15.000 MUJERES** LIBRADAS DE LA PROSTITUCIÓN, QUE HAN SALIDO DE LAS CALLES, MUJERES MALTRATADAS, ABANDONADAS, MADRES SIN RECURSOS, QUE HAN RECONSTRUIDO SU VIDA Y LA DE SUS HIJOS

MÁS DE **UN MILLÓN DE PERSONAS** CADA AÑO VEN Y ESCUCHAN NUESTROS MEDIOS DE COMUNICACIÓN SOLIDARIOS

MÁS DE **45.000 PERSONAS** HAN INGRESADO EN NUESTROS HOGARES GRACIAS A LOS ÁNGELES DE LA CALLE

MÁS DE **35.000 FAMILIAS** HAN SIDO RESTAURADAS Y RESCATADAS DEL MUNDO DE LA DELINCUENCIA, ADICCIÓN Y VIOLENCIA

ONGD internacional

www.remar.org

Programas de actuación social en España

REMAR en España ayuda a **familias desestructuradas** por causa de la marginación, crisis económica, adicción a las drogas o delincuencia para su normalización; a **mujeres** en situación de desamparo y abandono, con sus hijos, para su protección en hogares; a personas con **problemas de adicción** por medio de un programa de rehabilitación y reinserción, ofreciendo ingreso gratuito e inmediato en nuestros centros de acogida; a **jóvenes** en situación de riesgo, desarrollando iniciativas de integración social y aprendizaje de un oficio para la incorporación al mundo laboral en **talleres** de: tapicería, cerrajería, carpintería, diseño gráfico, imprenta y medios audiovisuales, para ayudar a todos estos colectivos, para su desarrollo integral y el autosostenimiento de dichos **hogares**; todo ello con personal **voluntario** y de forma **gratuita**.



	CENTROS	BENEFICIARIOS/AÑO
ÁNGELES DE LA CALLE (oficina de ingresos)	47	57.600
AYUDADOS INVISIBLES	66	430.800
REHABILITACIÓN	183	2.182
FAMILIAS	69	1.200
MADRES	21	320
NAYORES	2	120
JÓVENES	8	310
TALLERES	35	320
RASTROS	230	8.400
TV / RADIO	70	1.000.000
TOTAL	731	1.501.252

*Más de 30 años
trabajando por España.*

REMAR, pasión por las almas.

En España REMAR ha instalado **731 centros de asistencia social**, **218 casas de acogida**, **215 centros de trabajo** y **230 tiendas solidarias**:

66 locales multiusos.

47 oficinas de información y atención.

183 casas de rehabilitación donde atiende a más de 2.182 personas con problemas de adicción.

8 hogares para más de 310 jóvenes.

69 casas para familias donde se atienden a 1.200 personas.

21 casas para atender a más de 320 mujeres y madres con sus hijos.

2 residencias de ancianos.

35 talleres de capacitación laboral en diferentes oficios.

230 rastros nuevos y de segunda mano.

70 estaciones de emisión de tv y radio, medios de comunicación solidarios.



SERVICIOS QUE OFRECE LA ASOCIACIÓN

Rehabilitación y reinserción de toxicómanos

En España REMAR mantiene hogares destinados a la rehabilitación de personas con problemas de drogas, donde se desarrolla el programa de desintoxicación, rehabilitación y reinserción.

El programa REMAR está estructurado en estas tres fases:



PRIMERA FASE (Desintoxicación – Recuperación)

Es la fase de deshabitación que comprende un período de dos meses en promedio (dependiendo de la actitud y evolución del interno), en lugares alejados de la ciudad.



SEGUNDA FASE (Rehabilitación)

Los internos tienen mayor contacto con el mundo exterior, ya que no se encuentran totalmente aislados. Están tutorizados en las actividades que realizan y comienzan a desarrollar trabajos según sus profesiones, aspiraciones y talentos, desarrollando actitudes favorables para una pronta reinserción.

TERCERA FASE (Reinserción)

Es la fase de capacitación y de reinserción social que comprende un periodo de seis meses según el desempeño individual. Se adquieren algunas responsabilidades que prueban y forman a las personas, dándoles márgenes de confianza que ayudan a elevar su autoestima y participar en las cargas de la comunidad.



Ayudados invisibles

En un reparto de periodicidad semanal, suministramos alimentos a más de **36.000 beneficiarios al mes**, lo que asciende a una **430.000 personas al año**, número que crece cada vez más, debido a la situación de vulnerabilidad de la población, en especial de cobertura de necesidades básicas que llevan irremediablemente a la exclusión social.

Repartimos bolsas solidarias con alimentos, ropa y productos de higiene (jabones, compresas, desinfectantes, etc).

Porque tuve hambre y me disteis de comer. Mateo 25:35



Atención a la familia

El programa tiene como objetivo principal la normalización y restauración de la vida familiar:

- Relación esposos.
- Relación padres-hijos.
- Orientación y ayuda para la existencia de un ambiente propicio.
- Cuidados en la educación de los hijos.

La gran mayoría de las personas que acceden a este programa ya han superado etapas de rehabilitación y comienzan a restaurar sus lazos familiares. Otros casos, son tanto familias que se encuentran en situación de extrema pobreza y exclusión social, así como nuevos matrimonios entre personas del centro.



*Dios hace habitar en familia
a los desamparados. Salmo 68: 6*



Atención a la mujer

El objeto principal es la superación de situaciones de emergencia social en las mujeres: abandono, maltrato, vulnerabilidad, enfermedad, sin recursos; y su posterior desarrollo en un ambiente de equidad, procurando potenciar su realización integral como persona.

La admisión en las casas de acogida está abierta a toda aquella mujer que demande la ayuda de nuestra asociación. En España están en funcionamiento **21 hogares** para más de **320 mujeres y madres solteras**.

Para este colectivo, REMAR potencia el desarrollo del asociacionismo femenino, por medio de retiros de mujeres, celebraciones culturales, desayunos y charlas específicas.



Atención a la juventud

La actuación que consideramos necesaria ha de ser una capacidad global y con una inspiración integral en la que cualquier joven pueda sentirse ubicado y pueda ir desarrollando una personalidad propia.

Tenemos dos líneas básicas de actuación: cobertura del ocio y tiempo libre y la enseñanza de oficios a los jóvenes.

Se promueven iniciativas que hagan provechoso al joven el tiempo libre, así como su integración en un ambiente socialmente sano. Se desarrollan actividades deportivas, culturales, musicales, retiros de jóvenes, campamentos, etc.





Acuérdate de Tu Creador en los días de tu juventud. Eclesiastés 12:1



Comedores sociales



Para éste año, tenemos prevista la inauguración de **20 comedores sociales** en toda España. En la Comunidad de Madrid hay ya 3 comedores funcionando y 1 en Alicante, para dar cobertura a las miles de personas que tienen dificultades, para dar de comer a su familia. Cada comedor tiene una capacidad para atender diariamente a **120 personas. 9.600 platos de comida al mes, 115.200 platos al año.** Tan solo en la comunidad de Madrid se repartirían casi **120.000 platos de comida al año** y en toda España llegaríamos a los **520.000 platos.**



Obras son amores...



...y no buenas razones.

Ángeles de la calle

Campaña permanente durante todo el año de lunes a viernes para asistir a zonas marginales y de conflicto, ofreciendo alimentos y material de divulgación a personas toxicómanas, prostitutas y sin techo, a los que se les informa de nuestros centros de acogida. Las personas que deciden ingresar en el programa, en ese mismo momento son trasladados a nuestros hogares de primera fase donde se asean, reciben ropa limpia y comienzan su etapa de desintoxicación o restauración social. REMAR sólo en España reparte más de **1.500 bolsas de alimentos** a la semana en las zonas más deprimidas de las ciudades de compra y venta de droga, lo que supone un total de más de **57.600 personas al año beneficiadas**.



El que se apiada del pobre, presta al Señor; y Él lo recompensará por su buena obra. Proverbios 19:17



Atención a la tercera edad

Hacemos especial énfasis en conseguir subsanar las situaciones más problemáticas que en relación con los ancianos se da especialmente en soledades y situaciones de indefensión o descuido como consecuencia de falta de personas que les atiendan. Una vez cumplido este objetivo buscamos que el anciano se sienta útil y en su medida pueda participar en el desarrollo de actividades propias de la asociación, fomentando así mismo el asociacionismo de los mismos.



Atención y acogida temporal o permanente en centros de acogida

REMAR ha instalado **283 centros de acogida** distribuidos por toda España que dan cobertura a más de **4.132 personas**.

REMAR cuenta con un personal voluntario de **3.000 personas** en España que están capacitados y motivados a trabajar en favor de los más vulnerables y que pueden ser personal de apoyo a disposición de la intervención.

*Ayúdanos a seguir ayudando,
juntos sí podemos.*



Programa Remar Prisiones

Programa de atención y asistencia en las cárceles, de carácter preventivo en coordinación con las Instituciones Penitenciarias, para juntos trabajar en este problema de la reinserción, que tanto preocupa a nuestra sociedad.

Este proyecto se realiza a nivel grupal, en terapias de autoayuda y solidaridad dentro de la cárcel, bajo la dirección de un coordinador entrenado; y a nivel individual, tratando a cada persona, con necesidades y demandas y a nivel familiar, tratando con las familias de los jóvenes, apoyando su relación y contacto.

Este programa lleva funcionando de una forma estable y en colaboración con Instituciones Penitenciarias desde hace varios años, teniendo miembros de la asociación, acceso a diferentes centros penitenciarios de la península.

Las metas que se intentan lograr con estas visitas son:

- Captar la atención de los presos para que acudan a las reuniones, por medio de conciertos musicales o anuncios, etc.
- Realizar reuniones en las que se expongan testimonios de jóvenes que han salido de las cárceles, que han superado su adicción, se enseñan canciones y todo ello para desarrollar formas de acción positivas para paliar las deficiencias que se detectan.
- Informar sobre los centros REMAR, equipamientos, actividades y proyectos llevados a cabo en España y extranjero, ya sea con charlas, vídeos, fotos, revistas...
- Informar sobre las posibilidades y las condiciones necesarias para poder cumplir la condena en el centro, gestiones previas, comportamiento y actitud positiva necesaria dentro del tiempo en prisión, etc.
- Informar al equipo técnico de la prisión el avance y desarrollo del programa, cambios del mismo, posibilidades de gestionar el cumplimiento de condenas de los jóvenes en el centro, etc, periódicamente y cuando sea oportuno y necesario.
- Ofrecer escucha y apoyo, consejo y asesoría, comprensión, animación y ayuda en la restauración tanto de lazos familiares, como de actitudes y valores.
- Recoger las demandas de los jóvenes para posteriormente buscar soluciones y respuestas adecuadas dentro de nuestras posibilidades, siempre que sea oportuno y aceptado por el equipo técnico.
- Atender a las familias e informarles de la situación de sus hijos.



Remar en el corazón de tu barrio

La ONGD REMAR pone en marcha la nueva acción solidaria SOS REMAR: “EN EL CORAZÓN DE TU BARRIO” para ayuda directa e inmediata a familias necesitadas.

La ONGD REMAR siempre pendiente de las necesidades de los más desfavorecidos de la sociedad que, en estos tiempos de crisis económica y de valores, han afectado profundamente a los distintos sectores de la población acaba de poner en marcha un nuevo programa de ayuda inmediata consistente en el reparto de bolsas con alimentos básicos para familias en situación de emergencia.

El proyecto consiste en organizar repartos semanales de bolsas con alimentos y productos higiénicos procedentes de donaciones al efecto acudiendo al corazón mismo de los barrios en los que las familias afectadas viven en silencio su situación de desamparo.

REMAR colabora de esta manera con las autoridades y los servicios sociales de los ayuntamientos y se convierte en correa de transmisión de la solidaridad de empresarios y particulares.

En el



de tu barrio



*En el Corazón de tu barrio
está el problema
y también la solución.*

CAPACITACIÓN Y FORMACIÓN PROFESIONAL

Haciendo un análisis rápido de la juventud marginada nos encontramos con una característica altamente generalizada que consiste en la falta de conocimiento de un oficio concreto, ya que en el tiempo en el que deberían haberse estado preparando profesionalmente, estuvieron ocupados en sus problemáticas respectivas y el resultado es su falta de cualificación. Nuestra asociación promueve la creación de centros y programas de capacitación profesional:

Objetivos:

- Integración social.
- Aprendizaje de un oficio.
- Incorporación al mundo laboral.

Contamos con cursos de mecánica, carpintería, albañilería, electricidad, tapicería, limpiezas, radio y televisión, restauración de muebles, pintura, contabilidad y administración, relaciones públicas, agentes de seguros.

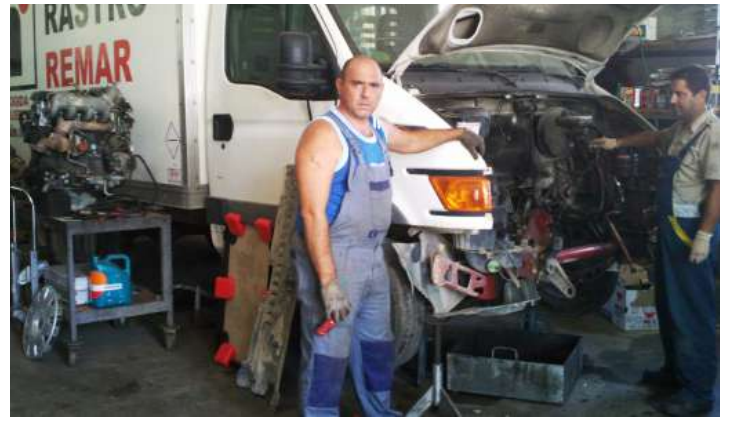
Cursos en los que se busca más la familiarización con el trabajo concreto que pueda dar una experiencia suficiente para poder desarrollar el oficio que un conocimiento simplemente teórico. Estos centros-talleres tienen como característica común, el hallarse en lugares propios de la asociación, y el monitoraje constante sobre estas personas.



*A Dios rogando
y con el mazo dando.*

Talleres Mecánicos

Consiste en el aprendizaje de diagnóstico y reparación de automóviles y camiones tanto en gasolina como en diesel. En la actualidad, contamos con 4 talleres estratégicamente colocados en Madrid, Bilbao, y Zaragoza.



Chapa y pintura

Como complementaria de la anterior, se desarrolla esta actividad con profesionales que enseñan a los internos el oficio.



Carpintería

Taller de fabricación de muebles y accesorios de madera y que se dedica asimismo a trabajar en casas, entarimados, etc, contando con cuatro carpinterías en la actualidad.





Cerrajería

Taller de fabricación de utensilios de metal; verjas, literas, etc, con participación de profesionales que enseñan el trabajo a personas del centro. En la actualidad contamos con un centro en Madrid y otro en Sevilla.

Lavaderos y taller de engrase

Éstos dan como resultado la creación de puestos de trabajo fijos y la posibilidad de enfrentar de forma real a las personas con la sociedad.



Tapicería

Realización de tapizados y restauración de muebles. Otra ocupación en que las personas aprenden un oficio que les puede servir para su futura manutención.

Conocemos el impacto en la inserción laboral de este tipo de iniciativas para los beneficiarios/as y para la comunidad, es por eso que en el análisis de alternativas para intervenir el componente formativo es más que imprescindible.



Reciclamanía

Es una planta de reciclaje en funcionamiento en Toledo, donde REMAR pone en marcha proyectos de cuidado del medioambiente. Cuidar de nuestro planeta también se ha convertido en política de REMAR ya que gran parte de nuestros proyectos específicamente tienen este enfoque: consumo responsable, reciclaje, comercio justo y energías renovables. Este sentir también es trasladado a las personas que colaboran con nosotros y a la comunidad tanto si es beneficiaria como si no.



Administración y contabilidad

Se pretende preparar personas para que puedan desarrollar la labor diaria de administración de una empresa como personal auxiliar que tenga suficientes conocimientos para poder desempeñar su función de una forma normal.

Contamos en la actualidad con 47 oficinas de administración que a la vez muchas de ellas son oficinas de ingresos de personas que acuden a REMAR solicitando sus servicios.



Escuela de radio y televisión

Su objetivo es formar profesionales para cubrir plazas desde técnicos hasta locutores tanto en radio como en televisión para lo cual contamos con la participación de profesionales que preparan a los jóvenes con los más modernos equipos relacionados con el mundo de la imagen y sonido (cámaras, edición, filmación, grabación, iluminación, etc.)

Se mantienen dos centros de estudios audiovisuales en Madrid y 35 estaciones de radio emitiendo a nivel nacional, repartidos por toda la geografía española.



Hostelería

REMAR pone en marcha cafeterías, bolerías y salones de banquetes y bodas, donde se enseña el oficio de cocina, camarero, hostelero y panadero.



Serigrafía

Regalos Nissi es una empresa especializada en personalización y sublimación de regalos con fotos, además de serigrafía e imprenta offset y digital para grandes o pequeñas cantidades. Ponte en contacto con nosotros para pedidos especiales o para producción de cantidades.

El funcionamiento básico es: eliges el producto que quieras de nuestro extenso catálogo, adjuntas una imagen al pedido, y te enviamos el producto personalizado con esa imagen. Puedes recibir el pedido en tu domicilio, o puedes pasar a recogerla en nuestra tienda, en cuyo caso no pagarías nada de gastos de envío. El catálogo incluye cientos de regalos originales: desde mantas, relojes, camisetas, cojines, cuadros y lienzos, carcasas para iPhone, iPad y Galaxy... hasta puzzles personalizados o tazas personalizadas.



Imprenta

Contamos en la actualidad con una imprenta de gran capacidad, que absorbe todos los trabajos de publicación que produce la asociación en toda España; así, en esta imprenta se realizan los libros, revistas, calendarios, propaganda de las empresas, tarjetas de visita y postales, posters y murales, así como la propaganda de las campañas y todos los impresos de la asociación, con gran calidad y profesionalidad, ya que contamos con diseñadores, impresores y personal especializado que enseñan su oficio a los internos en el centro. Esta empresa cuenta también con gran cantidad de trabajo manual que realizan personas en segunda fase.



Todos estos talleres destacados, a la vez que capacitan a los usuarios de los centros REMAR, producen ingresos para el sostenimiento de los hogares de acogida en España.

Son de destacar talleres de artesanía y de costura y otras diversas actividades que se desarrollan en virtud de las posibilidades que hay en cada lugar.

Centros de trabajo en relación a la Tercera Fase:

Rastros

Tienda solidaria donde se vende toda clase de objetos y ropas, de primera y segunda mano, muebles, electrodomésticos, etc. que mucha gente dona, ellos las reparan y las venden a muy bajo precio. Suelen estar ubicados en barrios pobres y conflictivos, donde abunda la marginación, y así realizar una doble función social: vender productos muy económicos y ayudar a personas que acuden a ellos con problemas.

Hay un total de 177 Rastros de objetos de 2 mano y 53 Hiper Rastro de muebles nuevos por toda la geografía española.



Servicio de recogida de muebles y objetos varios

Como complemento del trabajo de los rastros contamos en cada provincia con un servicio de recogida de objetos de segunda mano que se realiza con un vehículo de la asociación.

¡No Tire Nada!

Empresa de servicios

Se realizan trabajos diversos como limpiezas y desescombros, albañilería y pintura, catering, tapizados, decoración de interiores, etc. En empresas que colaboran con la asociación, dando trabajo a personas del centro.



Envío de contenedores de ayuda humanitaria

Con los ingresos generados a través de estas empresas, REMAR envía gran cantidad de contenedores llegando algún año a superar el centenar cargado de ayuda humanitaria a países en emergencia o catástrofe mediante la distribución de ropa, alimentos, medicinas y otros artículos de primera necesidad, para aportar ayuda a personas en situación de extrema pobreza, así como para el abastecimiento de recursos materiales necesarios para la creación, ampliación y mejora de los proyectos sociales en las zonas donde REMAR actúa.

Se envían alimentos, material médico, mantas, ropa nueva y de segunda mano, libros, y material escolar, mobiliario para mejorar la calidad de los colegios, comedores sociales, hogares de los cuales, los niños son los mayores beneficiarios. Se envía maquinaria para los talleres de formación profesional, vehículos, mobiliario de oficina, material sanitario y medicinas.

Otras fuentes de captación de recursos pueden provenir de:

- Cuotas ordinarias de lo socios y las extraordinarias que se puedan establecer.
- Aportaciones de carácter lucrativo, tanto de “Inter Vivos” como “Mortis Causa”.
- Subvenciones que puedan conceder organismos, corporaciones, fundaciones y otras entidades de carácter público y privado.
- Cualquier otro ingreso que se arbitre a través de actividades que puedan programarse por la asociación.

La totalidad de recursos obtenidos se dedican al desarrollo de su objeto social.



La responsabilidad se hace, no nace.

Organización de la ONGD en España

REMAR es una Asociación que para su organización cuenta con: Órganos de Gobierno, Dirección y Gestión.

1. La Asamblea General es el máximo órgano de gobierno de la entidad formado por los socios y encargada de examinar y aprobar presupuestos, proyectos, fijar las líneas de actuación, etc; para lo cual se reúne periódicamente.
2. La Junta Directiva compuesta por el Presidente, Vicepresidente, Secretario, Tesorero, Contador y Vocal, es nombrada por la Asamblea General de forma honorífica y gratuita, desempeñando las funciones propias de su cargo en la Dirección de la Asociación.
3. Los Órganos de Gestión concentran los servicios técnicos y administrativos, poniendo en funcionamiento todas las líneas de trabajo y dependiendo directamente del Consejo Directivo.

En España estos servicios son coordinados por cada director de zona que los organiza en los siguientes departamentos:

- Relaciones Públicas, Contabilidad y Administración, Coordinación de centros, Ingresos y Cooperación y Voluntariado Social.



Apoyo a proyectos de desarrollo en el Tercer Mundo

REMAR mantiene una actividad constante en apoyo al Tercer Mundo. Desde hace algunos años está apoyando a otras Asociaciones REMAR que se localizan en países más necesitados y para ello desarrolla algunas acciones puntuales como son:

Proyecto Apadrinamiento de Niños, envío de contenedores de ayuda humanitaria, así como apoyo para ejecución de proyectos sociales mediante personal voluntario y recursos materiales y financieros y fomentar la sensibilización de la población española hacia la problemática de los países más pobres, a través de la difusión de nuestra obra social en dichos países.



Programa de apadrinamiento de niños (PAN)

El objetivo es obtener más recursos financieros para que la labor que realizamos llegue a más niños de lo que nuestras fuerzas consiguen.

Sensibilizar a la sociedad sobre participación en programas de cooperación y solidaridad con los más necesitados.

Brindar la oportunidad a otros de colaborar en proyectos de acción social.

Poner en contacto a estos niños con sus padrinos creando lazos de afecto entre ellos.

Para llevar a cabo este programa se cuenta con el trabajo conjunto de los voluntarios en cada país donde tenemos casas-hogar para niños y el personal de REMAR en España dedicado a PAN, pues su trabajo no solo consiste en conseguir la ayuda económica mediante el apadrinamiento, sino que mantienen abierta la comunicación entre niño y padrino a través de correspondencia que cada niño envía a su padrino y por medio de llamadas telefónicas según las posibilidades e interés de cada padrino; además ofrecen la posibilidad que los padrinos visiten a los niños o que éstos viajen en períodos vacacionales según la situación de cada niño con la debida autorización judicial de cada país.

En ESPAÑA participamos en el Programa PAN a través de la promoción directa del mismo:

- Difusión mediante carteles y propaganda.
- Promoción directa en nuestros centros.
- Campaña navideña de captación de padrinos.
- Anuncios a través de Solidaria Radio.
- Captación de nuevos padrinos a través de nuestras actividades en la comunidad de España.



Campañas de sensibilización

PROMOCIÓN DE LA OBRA SOCIAL EN EL TERCER MUNDO Y VOLUNTARIADO SOCIAL

REMAR España realiza cada año las siguientes campañas de sensibilización:

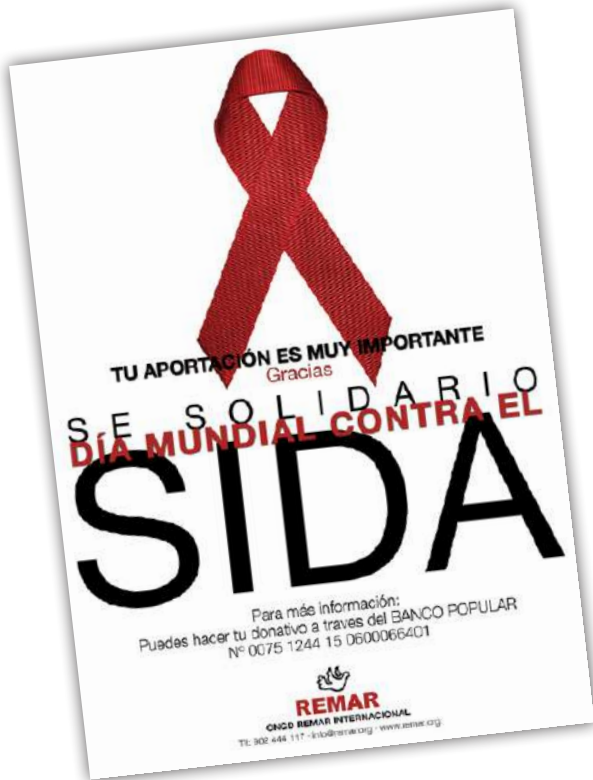
- Campaña Navideña “Ningún niño sin juguetes”. Se recolectan juguetes para nuestros niños en el Tercer Mundo, sensibilizando a la comunidad en apoyo a esta campaña; gracias a la colaboración de centros comerciales, se colocan mesas informativas y se entrega publicidad para que la gente done juguetes usados en buen estado para su envío en los contenedores.



- Información directa en nuestras sedes centrales y tiendas rastros sobre los programas de actuación de la ONGD en España y en el extranjero, en apoyo al programa de voluntariado en todas las provincias españolas.



- Campaña Anual del SIDA, que consiste en una recaudación de fondos dedicados a nuestros centros y hogares en el Tercer Mundo para personas con SIDA.



CONGRESO INTERNACIONAL ANUAL

Cada año se convoca el Congreso Internacional de REMAR. El evento es presidido por el fundador y presidente Juan Miguel Diez Álvarez con presentaciones de paneles expositivos, videos documentales, testimonios de voluntarios en nuestras sedes de REMAR en el tercer mundo, todo ello para contribuir a erradicar el hambre y la pobreza, mejorar la educación, la salud, la situación de las mujeres, nuestra intervención en todos los sectores y proyectos futuro.

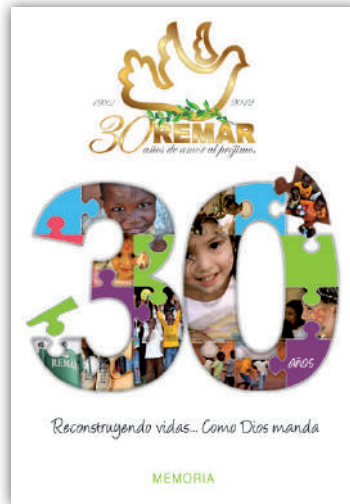


PUBLICACIONES

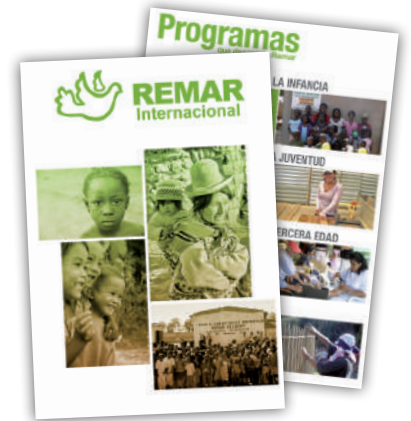
Editamos anualmente el llamado periódico El Internacional y la Memoria de Actividades, donde se informan de los proyectos sociales más destacados desarrollados por la ONGD REMAR, así como boletines de información semanales y mensuales donde se emiten noticias de los avances del trabajo de REMAR a nivel provincial, nacional e internacional.



Periódico El Internacional



Memoria de Actividades



Folleto Informativo



Web Remar Internacional



Remar Informa



Desarrollo Internacional

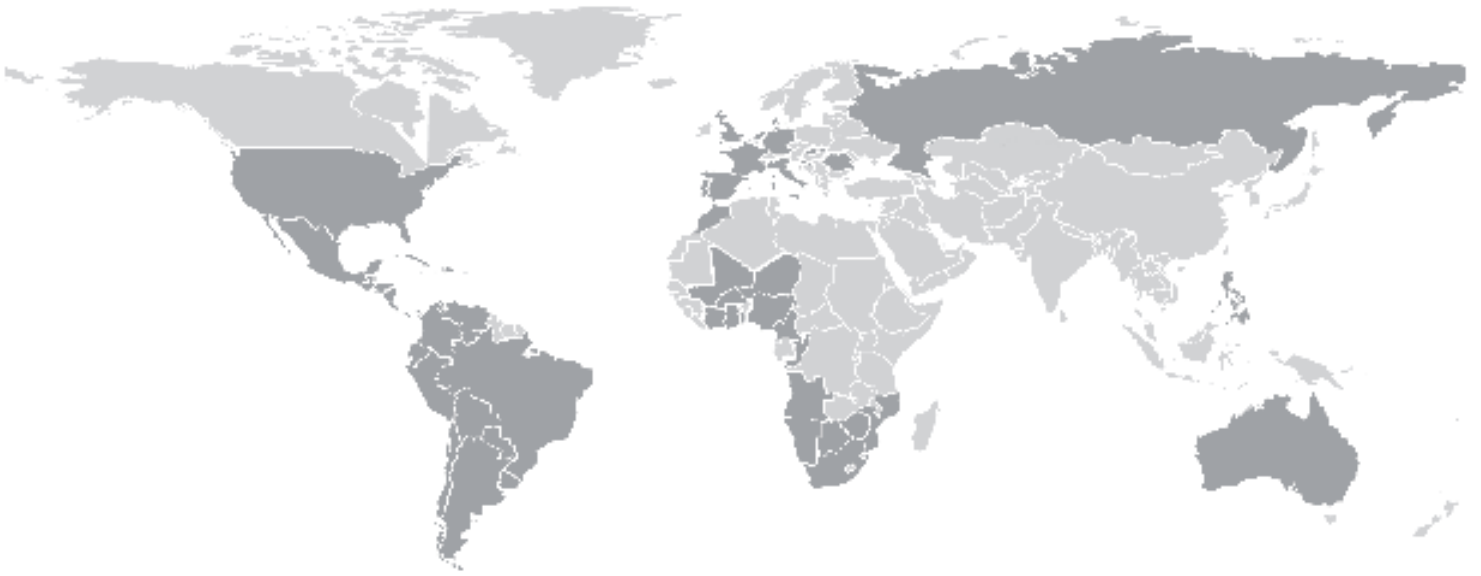
*Solidarios en
5 Continentes.*



ORGANIZACIÓN INTERNACIONAL

Actualmente REMAR trabaja en 70 países, centrando los esfuerzos en destinar importantes cantidades de nuestro presupuesto, para desarrollar la labor en estos países tan necesitados, en donde cuentan con problemas que vienen determinados por las carencias de alimentación, educación, sanidad, etc. Y miles de personas viven en situación de máxima miseria.

Nuestros equipos de voluntarios continúan viajando por el mundo para extender nuestra ayuda allí donde nadie llega porque la miseria, la marginación y el hambre no dan tregua. Seguimos invirtiendo cada céntimo que logramos con nuestro trabajo y con donaciones de particulares o empresas en crecer para poder ayudar cada día a más personas necesitadas. Para llevar pan, amor y esperanza allí donde solo se encuentra necesidad y dolor.



Entre los numerosos programas que lleva a cabo REMAR, destacamos nuestra participación en proyectos conjuntos con UNICEF y Programa de Alimento Mundial en África; en Centro América, las diferentes embajadas, nos ayudan en el mantenimiento de comedores, clínicas, colegios y talleres de formación profesional. Igualmente, contamos con el apoyo de numerosas asociaciones y fundaciones benéficas internacionales para los diversos proyectos de cooperación internacional que desarrolla nuestra ONGD.

*Porque somos cristianos de
todo corazón, que Dios te bendiga.*



La **ONGD REMAR INTERNACIONAL** ha continuado su trabajo solidario en los **72 países** en los que opera desde 1982 y, a pesar de la crisis económica, se ha conseguido alcanzar, con ayuda integral e inmediata, a más de cuatro millones de personas que atravesaban una situación de necesidad grave que les empujaba a la exclusión social. Los voluntarios y misioneros de **REMAR**, que cada día dedican su tiempo y sus desvelos por atender a los necesitados, quieren compartir con vosotros la satisfacción de la obra bien hecha que se refleja en las sonrisas y las esperanzas de esos millones de seres humanos que pueden tener un futuro gracias a las empresas y particulares que, cómo vosotros, deciden ser parte de la solución. Más de **150 contenedores** con ayuda humanitaria repartidos en los cinco continentes. Cerca de **5.000 casas** de acogida y comunidades en las que viven **60.000 personas**. Más de **100.000 refugiados** atendidos en Centro Europa.

Cientos de miles de niños, mujeres y ancianos que han recibido el soporte vital necesario.

Recientemente un segundo contenedor cargado de ayuda humanitaria de primera necesidad ha sido fletado a Rumanía para ser repartido entre los refugiados que acuden a los puntos de atención que **REMAR**, desde el principio de esta terrible crisis humanitaria ha puesto en marcha y mantiene en varios países europeos.

En los próximos días **REMAR** presentará tres operaciones de crowdfunding en tres plataformas con el fin de financiar la adquisición de 250 literas y 500 colchones, un microbús para operar en los puntos de ayuda a refugiados y el coste del flete de dos contenedores más. La ONGD espera poder seguir contando con el apoyo de ustedes en estas acciones que serán de gran calado en la ayuda integral a ese gran contingente de hombres, mujeres y niños que huyen del terror buscando una esperanza de vida.

Son más que cifras... son vidas restauradas y esperanzas alentadas de un mundo mejor.

Por todo ello GRACIAS. Gracias por ser y por estar. Gracias porque hacéis posible con vuestra ayuda esta obra de amor y misericordia.

A todos Gracias