

Organigrama REMAR ESPAÑA

ACTIVIDADES GENERADORAS DE INGRESOS PROPIOS

Tiendas solidarias y microempresas

206 Personas

DIRECTORES REGIONALES
10 Personas

GESTION FINANCIERA

GESTORÍA EXTERNA
AUDITORES EXTERNOS

DEPARTAMENTO RELACIONES PÚBLICAS
8 personas

DEPARTAMENTO CONTABLE
10 personas

ADMINISTRADOR GENERAL
Javier Yepes

LOGÍSTICA
18 personas

GESTION ADMINISTRATIVA

GESTION CONTABLE

ASAMBLEA GENERAL
30 socios

EJECUCIÓN DE PROGRAMAS SOCIALES
78 Personas

DEPARTAMENTO JURÍDICO
2 personas

JUNTA DIRECTIVA

PRESIDENTE: Juan Miguel Díez Álvarez
VICEPRESIDENTE: Fco. Javier Jiménez Sanz
SECRETARIO: Ramón Ubillos Salaberria
TESORERO: Benito Chicharro Sánchez
CONTADOR: Gorka Andino Querejazu
VOCAL: M^a Carmen Jiménez Sanz

DIRECCIÓN DE GESTIÓN TERRITORIAL DE ACCIÓN SOCIAL
10 Directores regionales

MEDIOS DE COMUNICACIÓN (RADIO, TV, WEB, REDES, IMPRENTA, ETC).
43 Personas

CONSEJO NACIONAL
20 personas

GESTION TALENTO HUMANO

GESTION SOCIAL, COOPERACIÓN AL DESARROLLO Y ACCIÓN HUMANITARIA

DIRECCIÓN ESTRATÉGICA DE PROGRAMAS Y PROYECTOS
Rebeca Díez

PROYECTOS DE COOPERACIÓN AL DESARROLLO Y ACCIÓN HUMANITARIA
8 Personas

PROYECTOS DE ACCIÓN SOCIAL NACIONAL
8 Personas

PROGRAMAS DE ATENCIÓN A:

- FAMILIAS EN SITUACIÓN DE VULNERABILIDAD Y EXCLUSIÓN SOCIAL.
- LA JUVENTUD.
- LA MUJER.
- ALIMENTOS
- LA TERCERA EDAD.-
- PERSONAS AFECTADAS POR EL SIDA.
- PERSONAS DROGODEPENDIENTES EN LA FASE DE REINCORPORACIÓN SOCIAL
- FORMACIÓN PROFESIONAL
- VOLUNTARIADO
- REMAR PRISIONES-
- PROGRAMA NACIONAL INTEGRRA
- PROGRAMA DE ESPARCIMIENTO, CAMPAMENTOS, EXCURSIONES Y RETIROS
- SENSIBILIZACIÓN

DATOS CUANTITATIVOS

Socios: 30 personas
Junta Directiva: 6 personas
Consejo Nacional: 20 Personas
Personal contratado: 35
Personal voluntario: 395

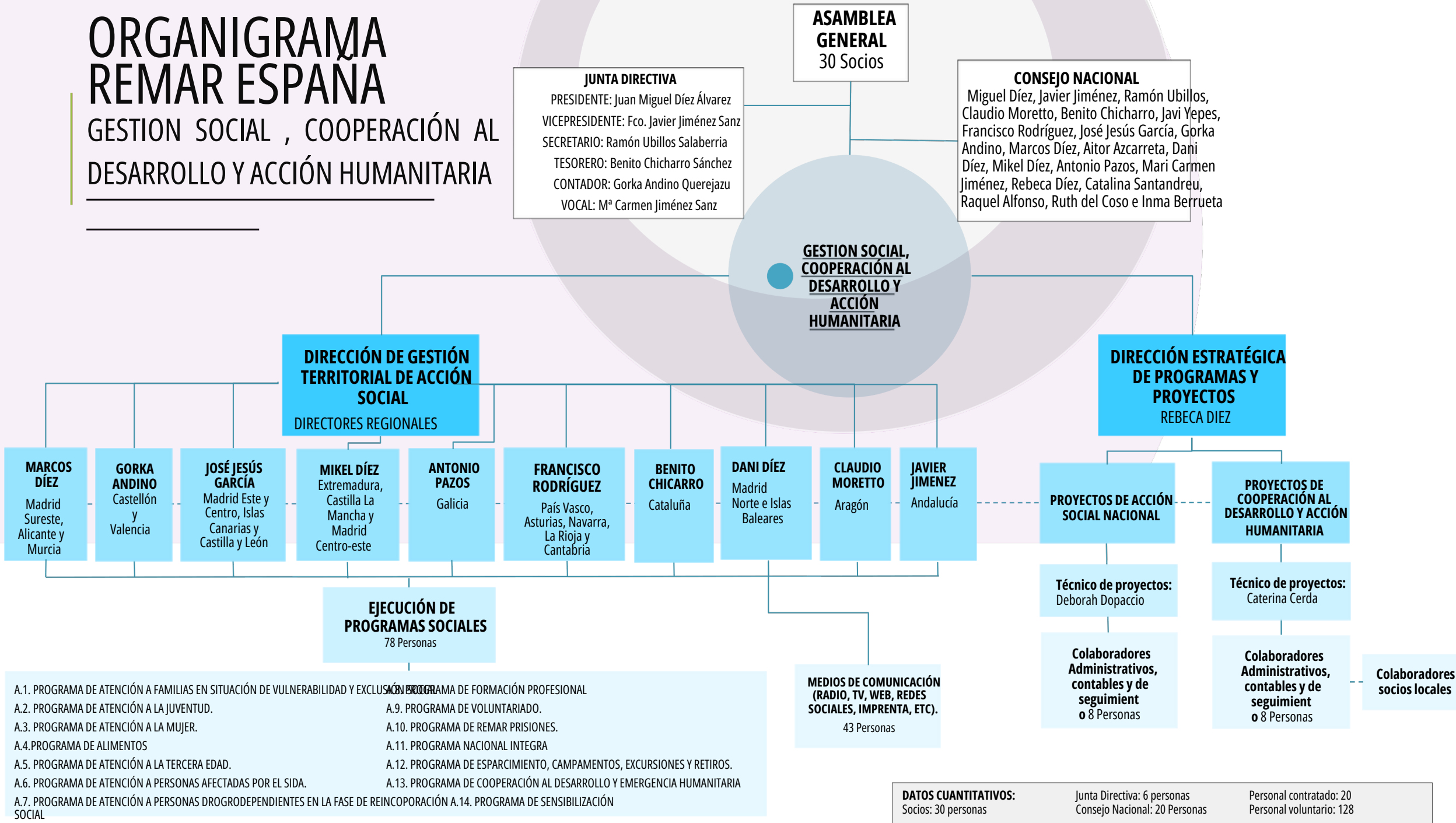
DELEGACIONES
34 Personas

DEPARTAMENTO DE VOLUNTARIADO Y NUEVOS INGRESOS
4 Personas

SECRETARÍA GENERAL CONTRATACIÓN DE PERSONAL Y PROTECCIÓN DE DATOS PERSONALES
Ramón Ubillos

ORGANIGRAMA REMAR ESPAÑA

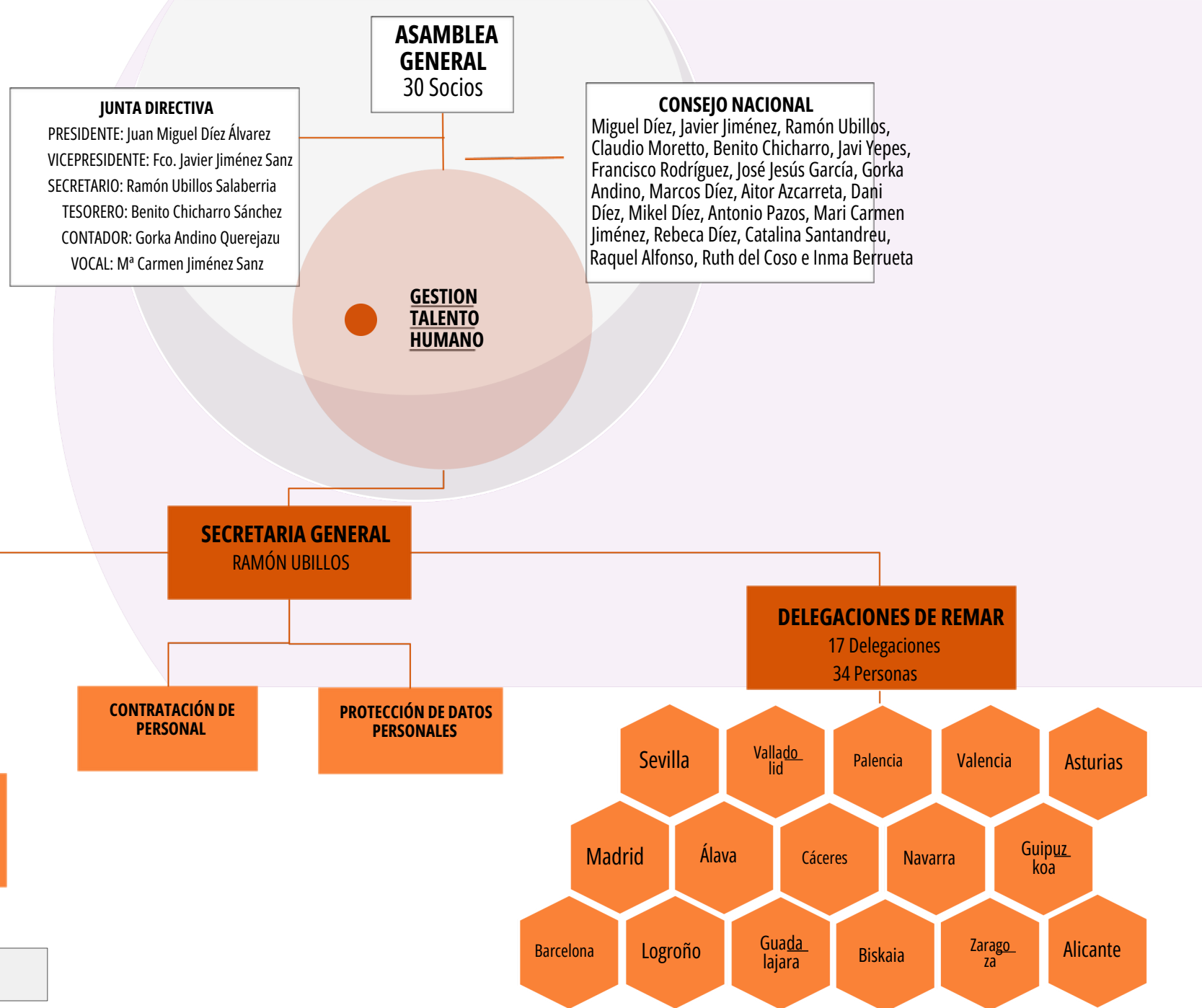
GESTION SOCIAL , COOPERACIÓN AL DESARROLLO Y ACCIÓN HUMANITARIA



DATOS CUANTITATIVOS: Socios: 30 personas	Junta Directiva: 6 personas Consejo Nacional: 20 Personas	Personal contratado: 20 Personal voluntario: 128
--	--	---

ORGANIGRAMA REMAR ESPAÑA

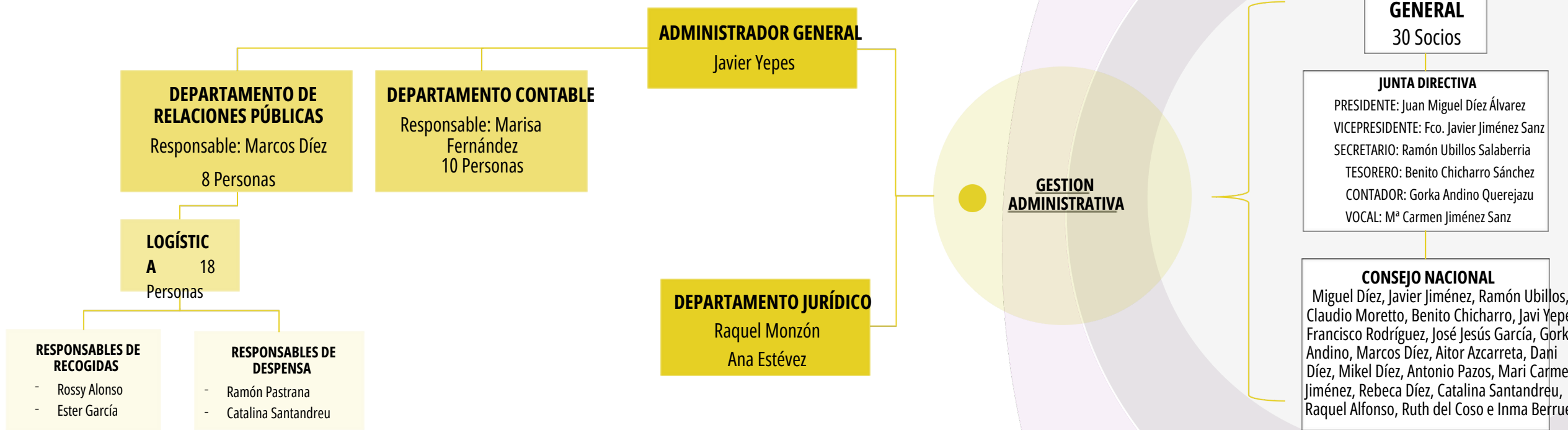
GESTION TALENTO HUMANO



DATOS CUANTITATIVOS: Socios: 30 personas	Junta Directiva: 6 personas Consejo Nacional: 20 Personas	Personal contratado: 0 Personal voluntario: 39
--	--	---

ORGANIGRAMA REMAR ESPAÑA

GESTION ADMINISTRATIVA



DATOS CUANTITATIVOS:	Junta Directiva: 6 personas	Personal contratado: 10
Socios: 30 personas	Consejo Nacional: 20 Personas	Personal voluntario: 29